

Docenteninstructie

Welkom bij de docenteninstructie. U heeft het gelukkig kunnen vinden.

De website www.stadswaard.nl is, zoals u waarschijnlijk heeft gemerkt, vooral voor de leerlingen bestemd. Als u de site doorleest krijgt u een goed beeld van wat wij van uw leerlingen verwachten.

In deze docenteninstructie vindt u informatie die van belang is voor de leerkrachten. Om te beginnen kunt u kijken naar een filmpje met een enthousiaste collega die net met zijn leerlingen heeft deelgenomen aan het veldlesprogramma:

www.stadswaard.nl/collega

Het veldlesprogramma *Struinen door de Stadswaard*

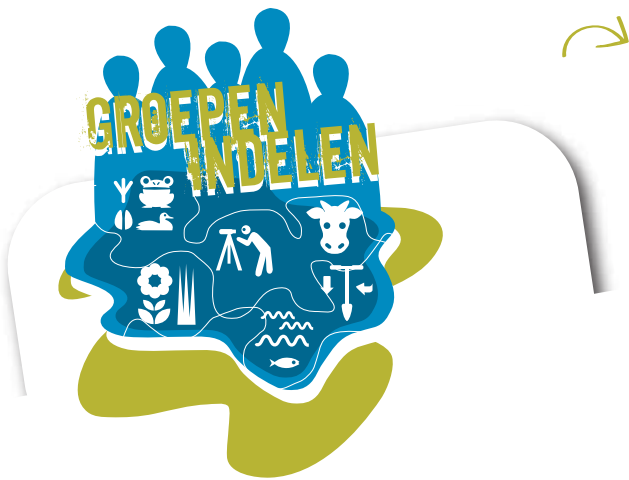
Het lesprogramma 'Struinen door de Stadswaard' is ontwikkeld door het Natuurmuseum Nijmegen en Staatsbosbeheer De Gelderse Poort. Wij willen hiermee leerlingen van groep 6 t/m 8 basisonderwijs in contact laten komen met de natuur in hun directe omgeving. De leerlingen gaan het programma zelf beleven maar zullen zeker sturing en begeleiding van de docent nodig hebben. Medewerkers van het Natuurmuseum en een boswachter van Staatsbosbeheer begeleiden de leerlingen tijdens het struinen door de Stadswaard.



U kunt zich aanmelden via de website van het Natuurmuseum <http://natuurmuseum.nl/onderwijs/struinen-door-de-stadswaard/> of stuur een mail naar gertruud.cobben@natuurmuseum.nl

Rondstruinen op de site

Wij adviseren u om de leerlingen voorafgaand aan de veldles rond te laten struinen op de website <http://www.stadswaard.nl>. Zo maken ze alvast kennis met de Stadswaard door op de site van alles te lezen en te bekijken. Ervaringen van andere leerlingen en filmpjes maken het verkennen van de site hopelijk extra leuk.



Groepen indelen

Wij willen u vragen om op school de klas alvast in te delen in twee groepen.

Ouders

Het zou fijn zijn indien u bij het bezoek aan het Natuurmuseum en de Stadswaard de hulp kan inroepen van enkele ouders. Zij kunnen hun steentje bijdragen aan het veilig wandelen van het museum naar de Stadswaard en het houden van toezicht op de groepjes in de Stadswaard.



Veiligheid

De route van het Natuurmuseum naar de Stadswaard wordt doorsneden door drukke wegen. De medewerkers van het Natuurmuseum doen uiteraard hun uiterste best om de leerlingen veilig te laten oversteken. Als docent bent u echter verantwoordelijk voor de veiligheid en daarom vragen wij u de leerlingen van te voren goed te wijzen op de risico's.

Wat de veiligheid ten goede komt is het volgende:

- Zorgen dat de groep bij elkaar blijft
- Rustig lopen
- Laat ze luisteren naar één persoon, bij voorkeur naar u
- De leerlingen zelf ook goed laten opletten.



Benodigde tijd voor het project Struinen door de Stadswaard

Tijdstabel			
Stap 1	ca. 2 uur	Website bekijken, bespreken, indelen in 2 groepen.	
Stap 2	1 ochtend	Bezoek Natuurmuseum en Stadswaard	
		9.30 uur	Aankomst museum, korte inleiding over de Stadswaard
		9:55 uur	Verzamelen en wandelen naar de Stadswaard
		10.15-11.45 uur	Struinen in de Stadswaard
		12:00 uur	Kinderen terug naar school
Stap 3	ca. 1 uur	Bespreken en evalueren van de veldles in de klas	



De doelen van het lesprogramma

- Inzicht krijgen in samenhang van omgeving, rivier en leven in de natuur.
- Inzicht krijgen in veranderingen in het landschap, nu het gebied sinds 2005 natuurgebied is geworden.
- Kinderen bekend maken met 'wilde natuur' op loop-/fietsafstand van Nijmegen.

Het lesprogramma kan bijdragen aan devolgende kerndoelen:

■ Oriëntatie op jezelf en de wereld

Natuur en techniek:

1. De leerlingen leren in de eigen omgeving veel voorkomende planten en dieren te onderscheiden en te benoemen, en leren hoe ze functioneren in hun leefomgeving.
2. De leerlingen leren over de bouw van planten, dieren (en mensen) en over de vorm en functie van hun onderdelen.

Het project sluit aan bij de volgende lesmethoden:

- De Grote reis
 - Groep 7: Seizoenen, kleuren
 - Groep 8: Seizoenen, biotopen
- Natuur buiten-gewoon
 - Groep 7: Lucht en bloemen
 - Groep 8: Bedreigde natuur
- Wijzer door de natuur
 - Groep 7: Nederland een waterland
- Leefwereld
 - Groep 8: Samen onderdak



Zorg voor gepaste kleding

Maak dit graag vooraf nadrukkelijk kenbaar aan de kinderen en ouders. Denk dan aan ...lange broek, lange mouwen (dus geen blote benen/armen), laarzen/schoenen die tegen nattigheid/modder kunnen en waar je goed op kunt lopen, kleding die vuil mag worden. Kijk vooraf naar de weersverwachting, zorg dat je het niet koud krijgt (extra laagjes) en droog blijft (regenkleding).

Locatiegegevens

Natuurmuseum Nijmegen



De blauwe ster is het Natuurmuseum

Adresgegevens:

Gerard Noodtstraat 121
6511 ST
Nijmegen
024-3297070

contactpersoon: Gertrud Cobben
tel: 024-3297070
e-mail: gertrud.cobben@debastei.nl
website: www.stadswaard.nl / www.natuurmuseum.nl

De Stadswaard

Op het kaartje ziet u bij de rode ster de toegang van tot Stadswaard.

Parkeren:

Parkeergarage Kelfkensbos biedt voldoende parkeergelegenheid. U kunt ook betaald parkeren in de Gerard Noodtstraat (parkeerautomaat). Klik hier voor meer informatie over parkeren in Nijmegen.